

本年も LOHAS CLUB を
宜しく願い申し上げます。

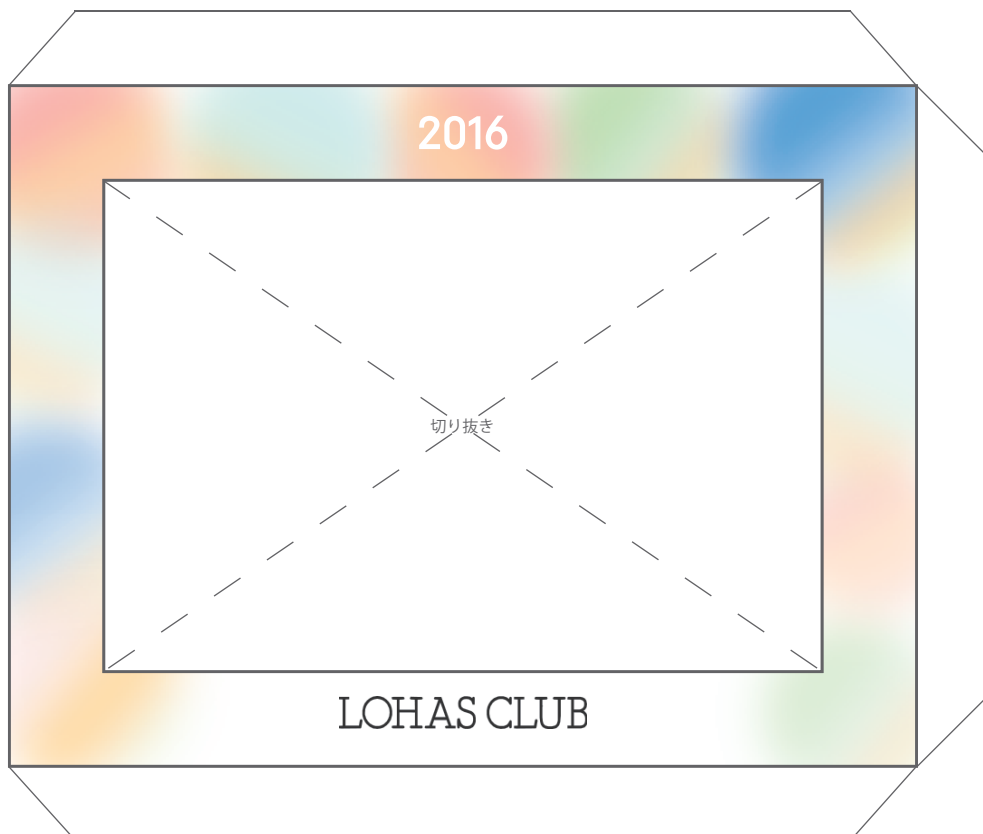
Paper Craft
2016 カレンダー

- | | |
|-------------|----------|
| 【パーツ】 | 【用意するもの】 |
| ・ 本体 - 表 ×1 | ・ はさみ |
| ・ 用紙 ×6 | ・ カッター |
| ・ 本体 - 底 ×1 | ・ のり |
| ・ 本体 ×1 | |

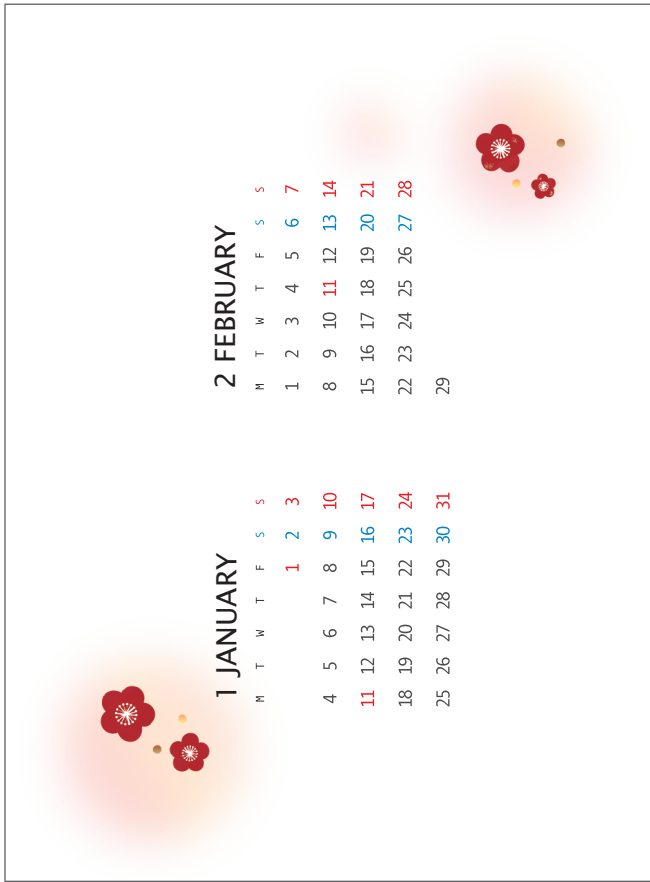


パーツ

本体 - 表



用紙(1月・2月)



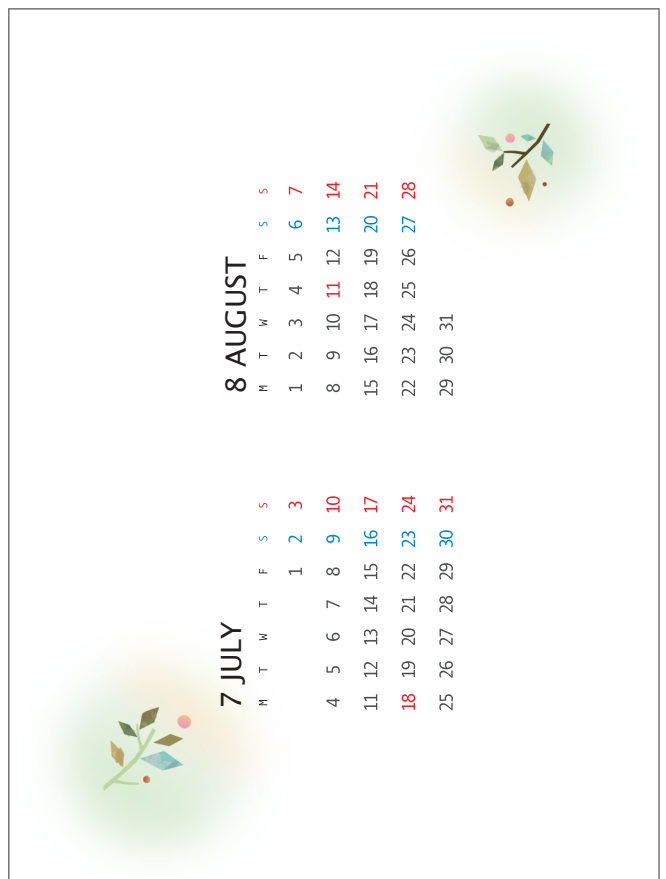
用紙(3月・4月)



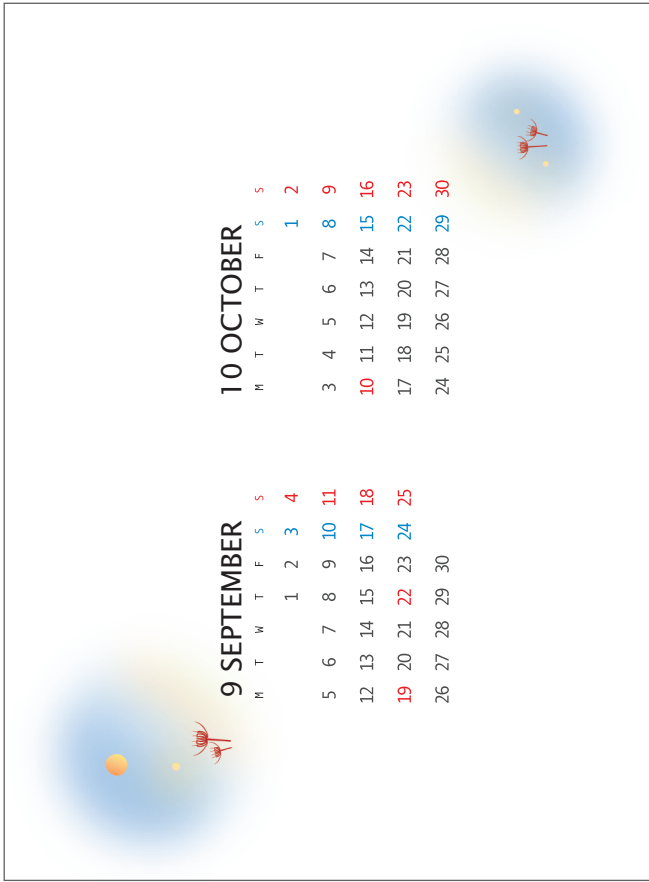
用紙(5月・6月)



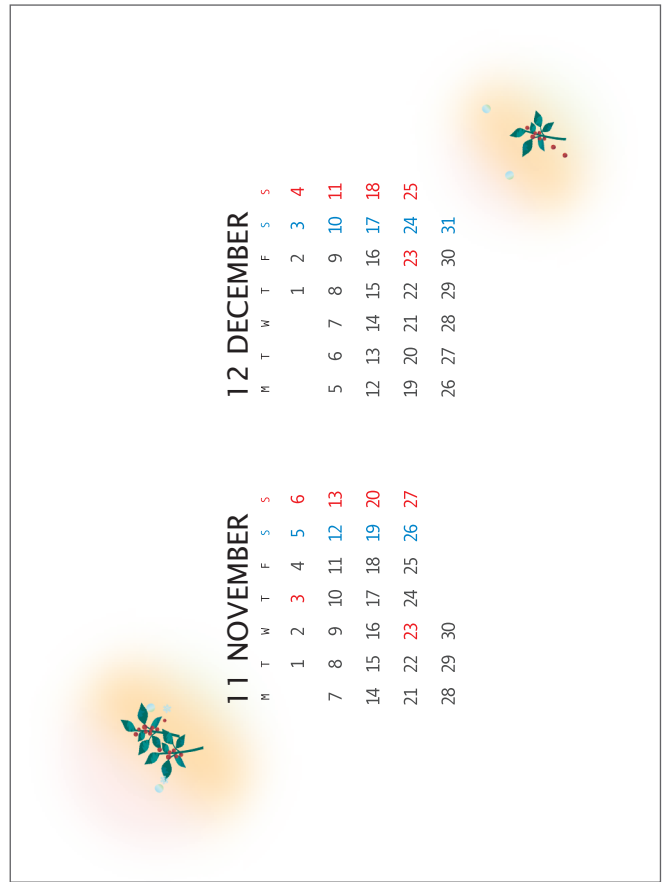
用紙(7月・8月)



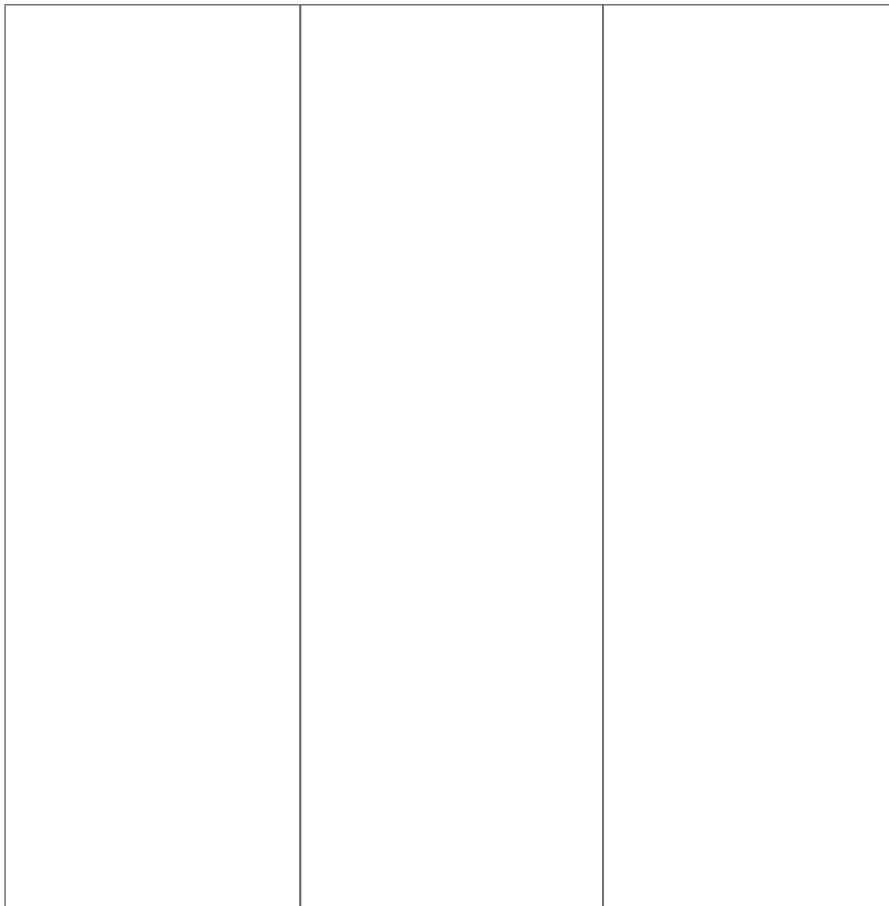
用紙(9月・10月)



用紙(11月・12月)

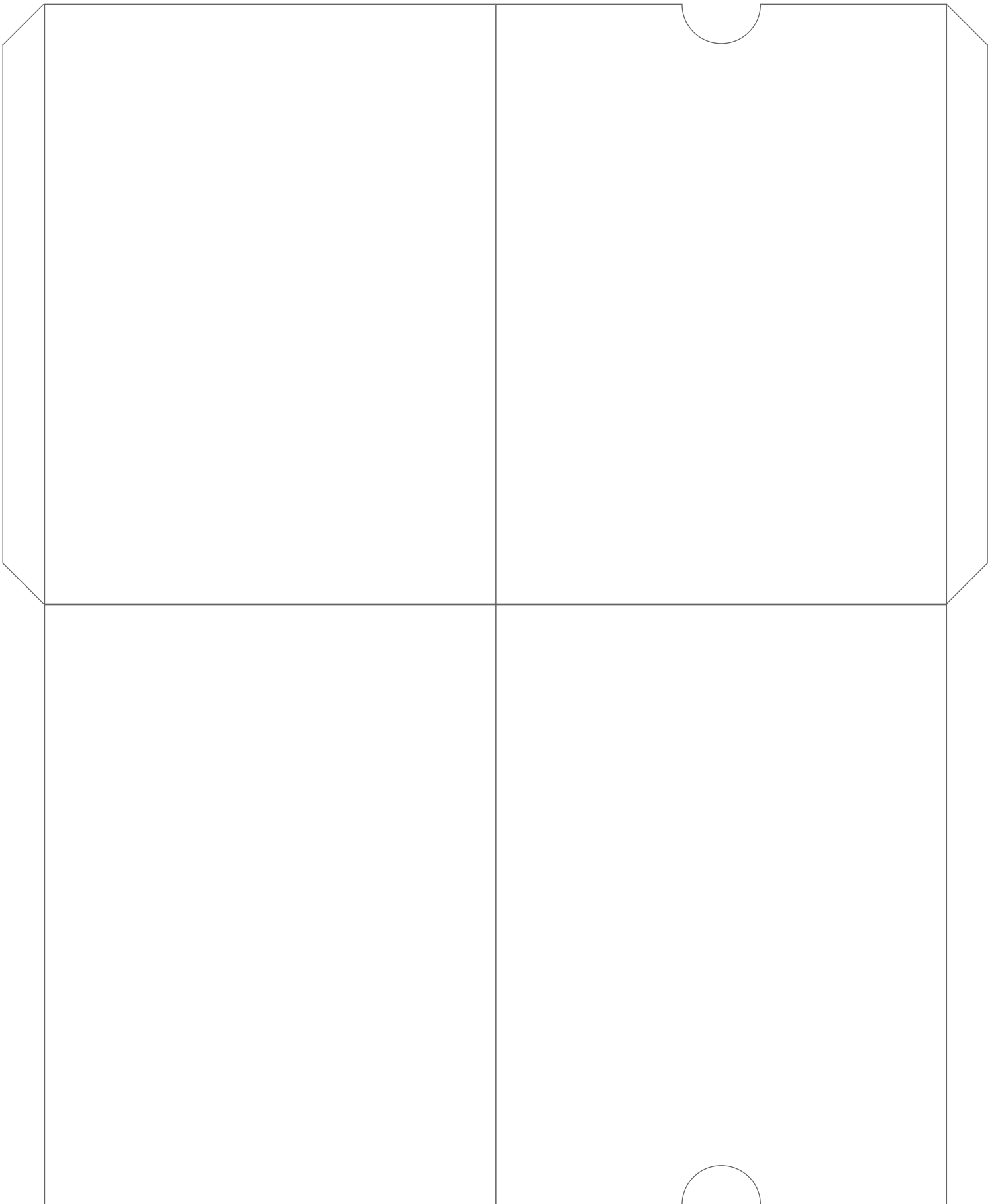


本体 - 底

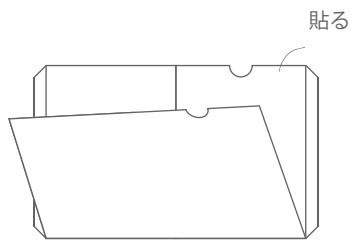


パーツ

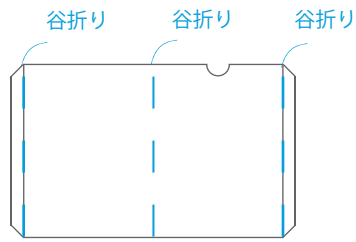
本体



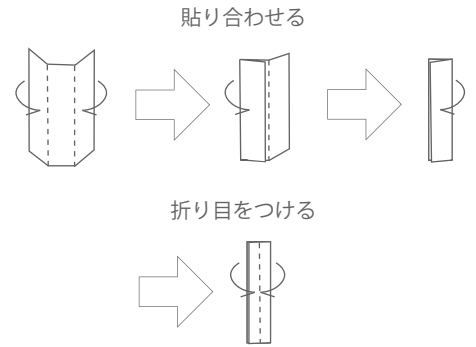
組み立て方



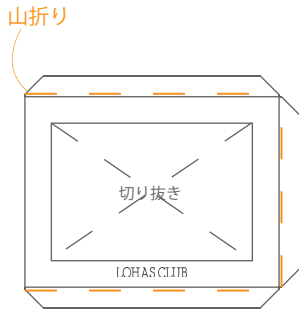
①本体をのりで貼り合わせます。
線が内側にくるように貼り合わせると
完成のときにキレイです。



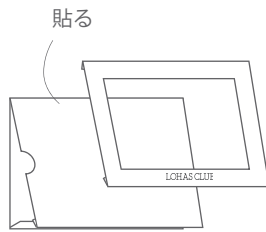
②貼り合わせた本体を半分に谷折りし、
のりしろも谷折りします。



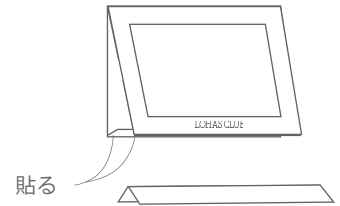
③本体 - 底を三つ折りにし、
貼り合わせます。
貼り合わせたら、中央で折り目をつけます。



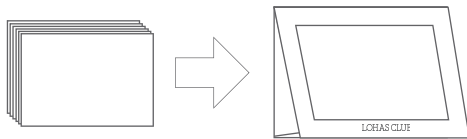
④本体 - 表の中心を切り抜き、
のりしろを山折りにします。



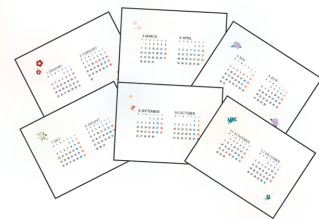
⑤②の本体に本体 - 表を貼りつけます。



⑥③の本体 - 底と⑤の本体を貼りつけます。



⑦用紙を差し込めば完成です。



季節の絵柄は全部で6種類



<https://lohas-club.jp/>
OKUTA LOHAS CLUB